

SCREEN

Learning ColorGenius EX™

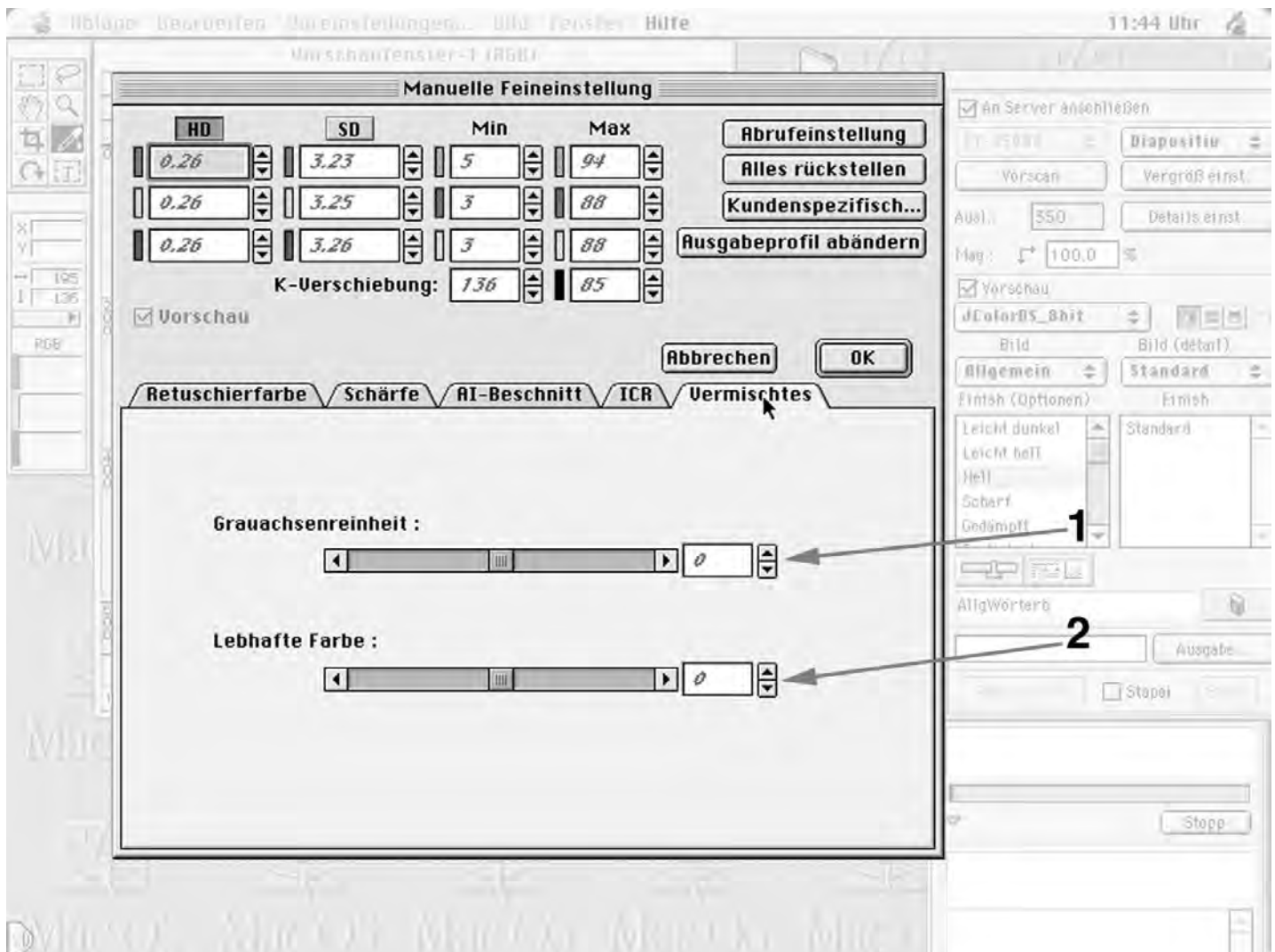


Bild 12

SCREEN

Learning ColorGenius EX™

Nachdem nun alle Scaneinstellungen gemacht worden sind, muß nur noch angegeben werden wohin, und in welchem Datenformat der Scan gesichert werden soll.

6. Ausgabe anklicken; es erscheint das Menü "Ausgabe-Einstellungen"
7. Hier wird der Dateiname eingegeben.
8. Der Zusatz "mit Punkt" setzt automatisch hinter jeder Scandatei den Zusatz .tif.
9. Hier wird der Zielort bestimmt.
10. Ist der Zähler eingeschaltet, so werden alle Scans zusätzlich durchnummeriert.
11. Hier wird das Datenformat des Scans gewählt.
12. Unter "Wahlweise Einstellungen" kann gewählt werden, ob die Scans als Mac oder Win-Datei abgesichert werden sollen.
13. Bei der Rezeptdatei handelt es sich um gesamte Scanparameter. Eine Kopie davon kann zusätzlich erstellt werden.

Nachdem nun alle Einstellungen gemacht worden sind, wird....

1. Der Feinscan gestartet

Will man im Stapelbetrieb (Batch) arbeiten, so muß...

2. zunächst das Feld Stapel angeklickt sein.
3. Im Stapelbetrieb wird dieses Feld mit dem Wort "Register" erscheinen. Dieses Feld wird angeklickt, wenn die Einstellungen des ersten Scans gemacht worden sind.
4. Nachdem alle Scans eingestellt worden sind, wird die START-Funktion ausgelöst und der Scanbetrieb beginnt.
5. Klickt man auf den Pfeil, so wird die Stapeldatei als Liste angezeigt und man erhält Informationen über den aktuellen Stand der abgearbeiteten Scans.

Beim Batchbetrieb ist es wichtig, vorher zu prüfen, ob genügend Platz auf der Festplatte bereit steht.

SCREEN

Learning ColorGenius EX™

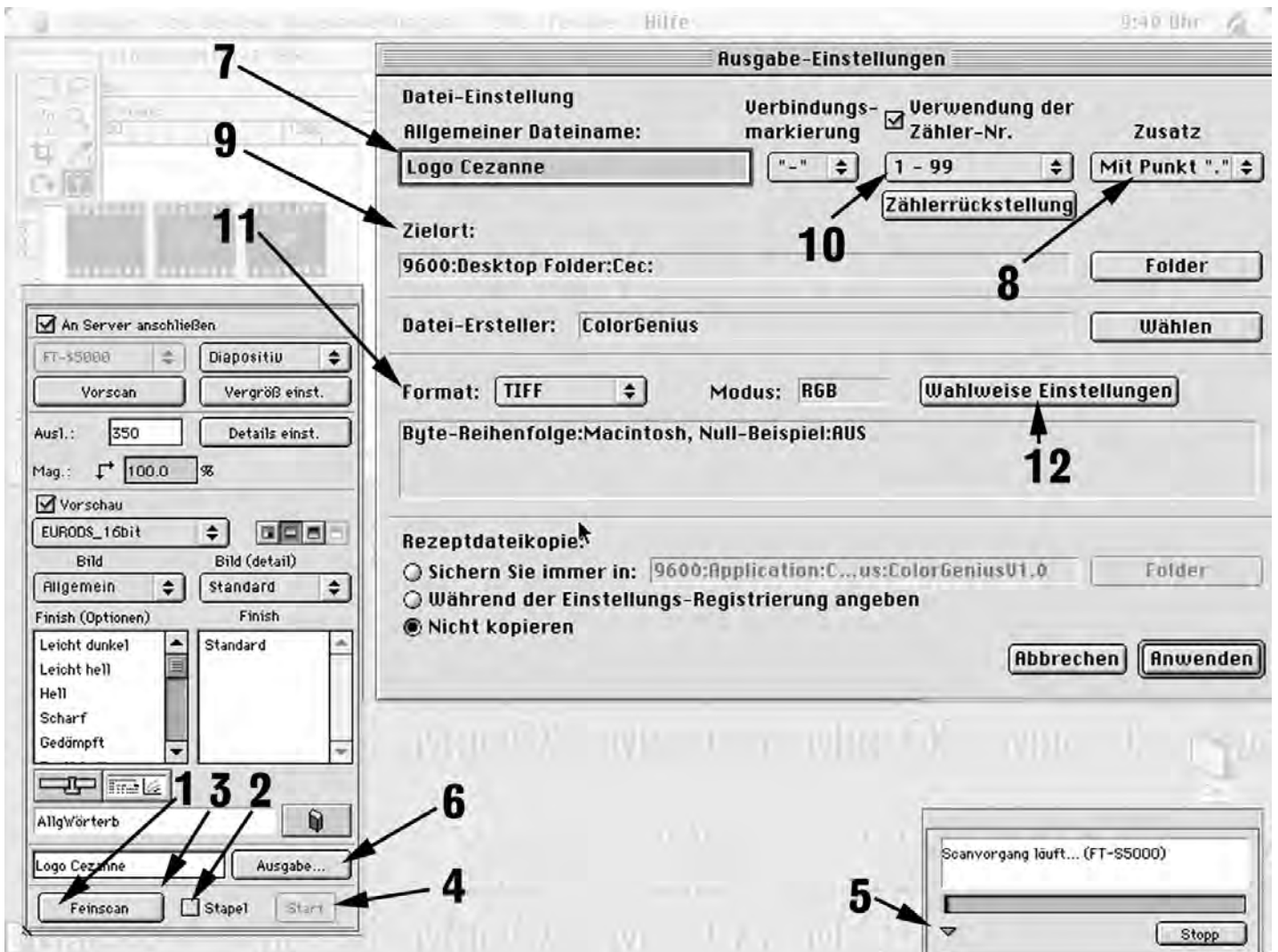


Bild 13

The logo consists of the word "SCREEN" in a bold, white, sans-serif font, centered within a dark gray rectangular background.

Learning ColorGenius EX™

Selektive Farbkorrekturen (partiell)

1. Prescan starten
2. Unter Menü: Bild - gewählte Farbmodifikation auswählen.

Erläuterungen zu Bild 14

SCREEN

Learning ColorGenius EX™



Bild 14

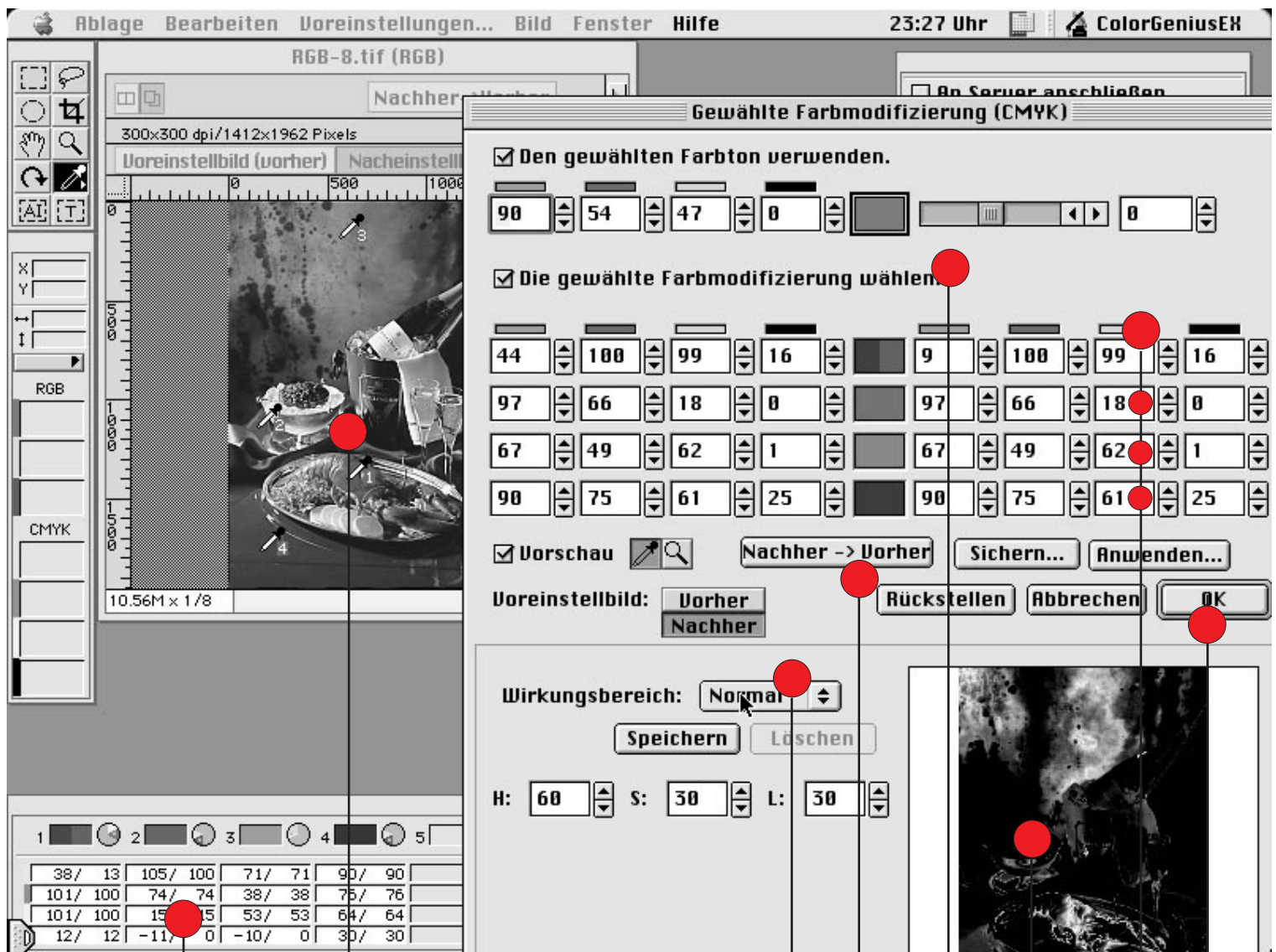
2

SCREEN

Learning ColorGenius EX™

SCREEN

Learning ColorGenius EX™



7

3

6

2

1

5

4

8

The logo consists of the word "SCREEN" in a bold, white, sans-serif font, centered within a dark gray rectangular background.

Learning ColorGenius EX™

Strichvorlagen können sowohl als Auf- als auch als Durchlicht gescannt werden.

1. Strichvorlage anwählen
2. Scanauflösung angeben
3. Abbildungsmaßstab wählen
4. Mit dieser Taste zunächst die Prescanparameter wählen

Erläuterung zu Bild 16

SCREEN

Learning ColorGenius EX™

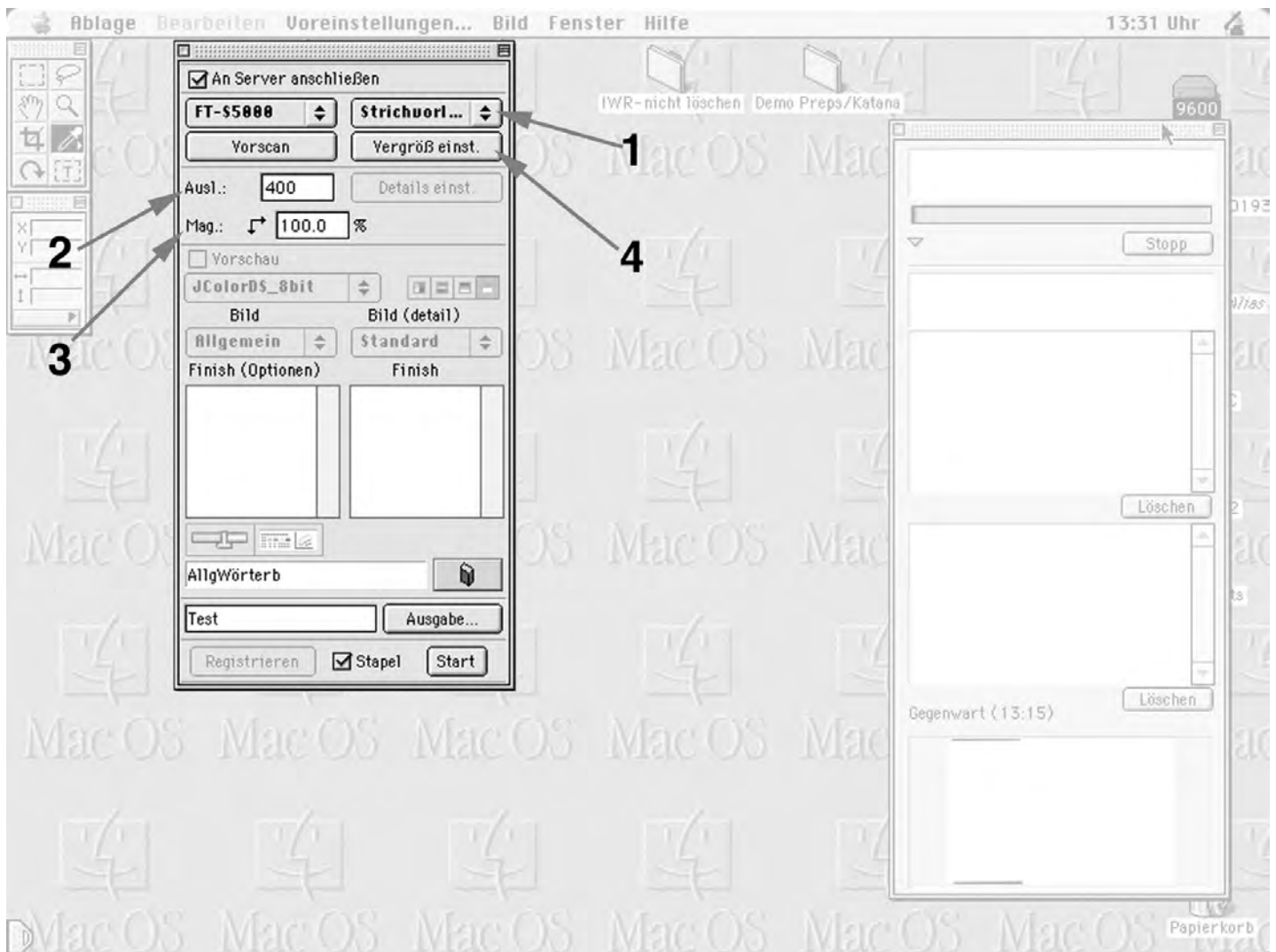


Bild 16

The logo consists of the word "SCREEN" in a bold, white, sans-serif font, centered within a dark gray rectangular background.

Learning ColorGenius EX™

1. Unter “ALLGEMEIN” eine möglichst geringe Auflösung anwählen.
2. Den Bereich entsprechend der Vorlage wählen.
3. Moduseinstellung: Empfehlung Grau 8bit

Erläuterung zu Bild 17

SCREEN

Learning ColorGenius EX™

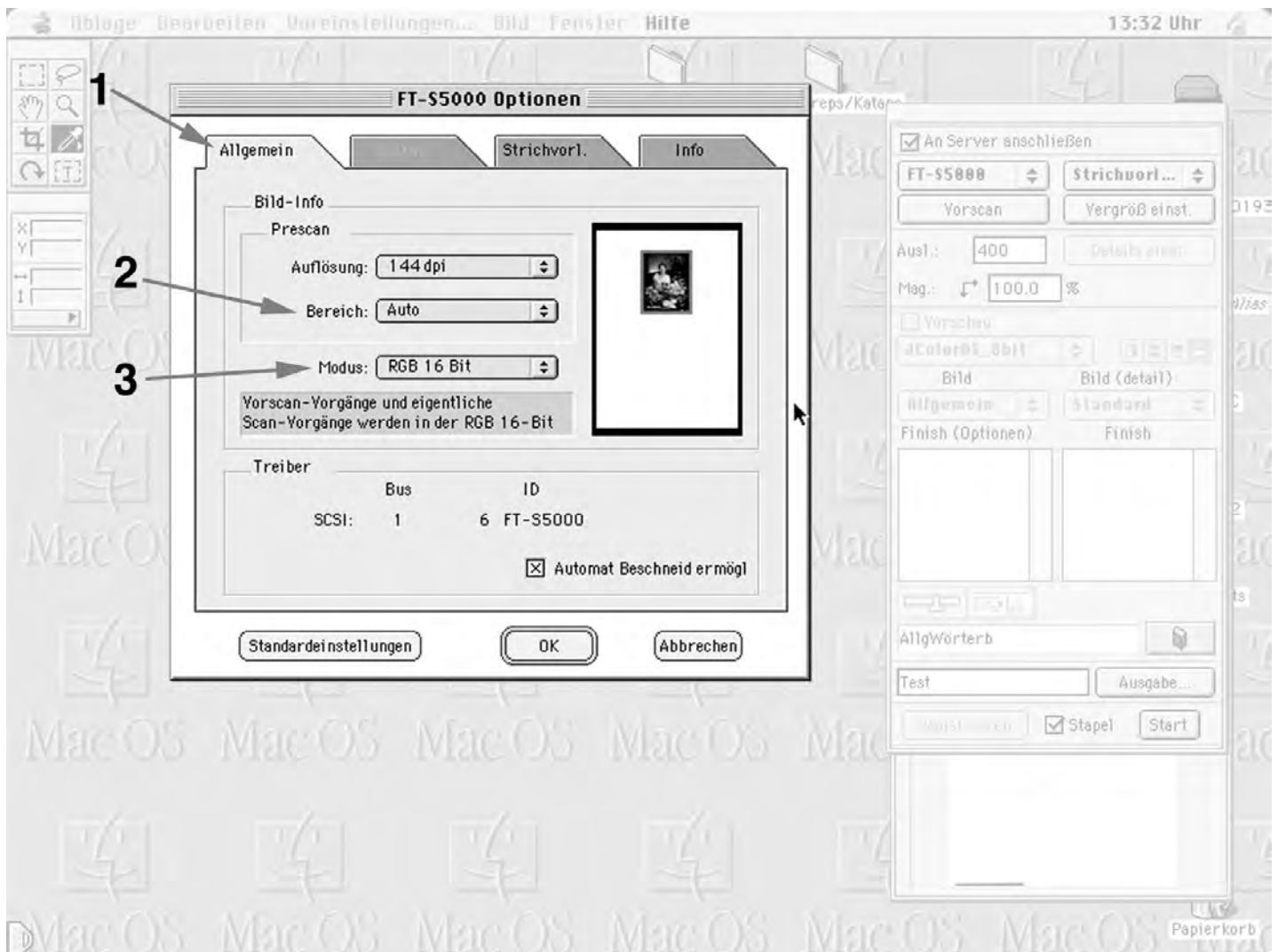


Bild 18

SCREEN

Learning ColorGenius EX™

1. Das Feld “Strichvorlagen” wählen
2. Im Vorschaufenster mit der Maus die Vorlage platzieren
3. Das kleine Quadrat auf eine Textstelle platzieren
4. Den Schwellwert zunächst auf 31 stellen
- 5 Die optische Auflösung auf 600 dpi stellen
6. Müssen farbige Texte getrennt werden, so kann unter “Kanal” ein Rot-, Grün-, oder Blaufilter ausgewählt werden.
7. Mit Auslösen der Vorschau wird von dem Bereich der mit dem kleinen Quadrat 3. markiert worden ist, ein Prescan mit 600 dpi gemacht.

Im Vorschaufenster erscheinen nun ein stark vergrößerter Scan der Strichvorlage. Erhöht man nun den Schwellwert 4. so werden die Strichelemente verstärkt, reduziert man den Schwellwert, so werden die Strichelemente dünner. Bei guten Strichvorlagen liegt der Schwellwert bei ca. 31

8. Mit der Bildschärfeneinstellung können Unsauberkeiten im weißen Papier entfernt werden. Achtung: Mit dieser Einstellung wird auch die Strichstärke der Texte reduziert.
9. Die Moiré-Beseitigung ist erforderlich, wenn Texte mit einem farbigen Raster unterlegt sind und dieses Raster entfernt werden soll.

Erläuterung zu Bild 19

SCREEN

Learning ColorGenius EX™

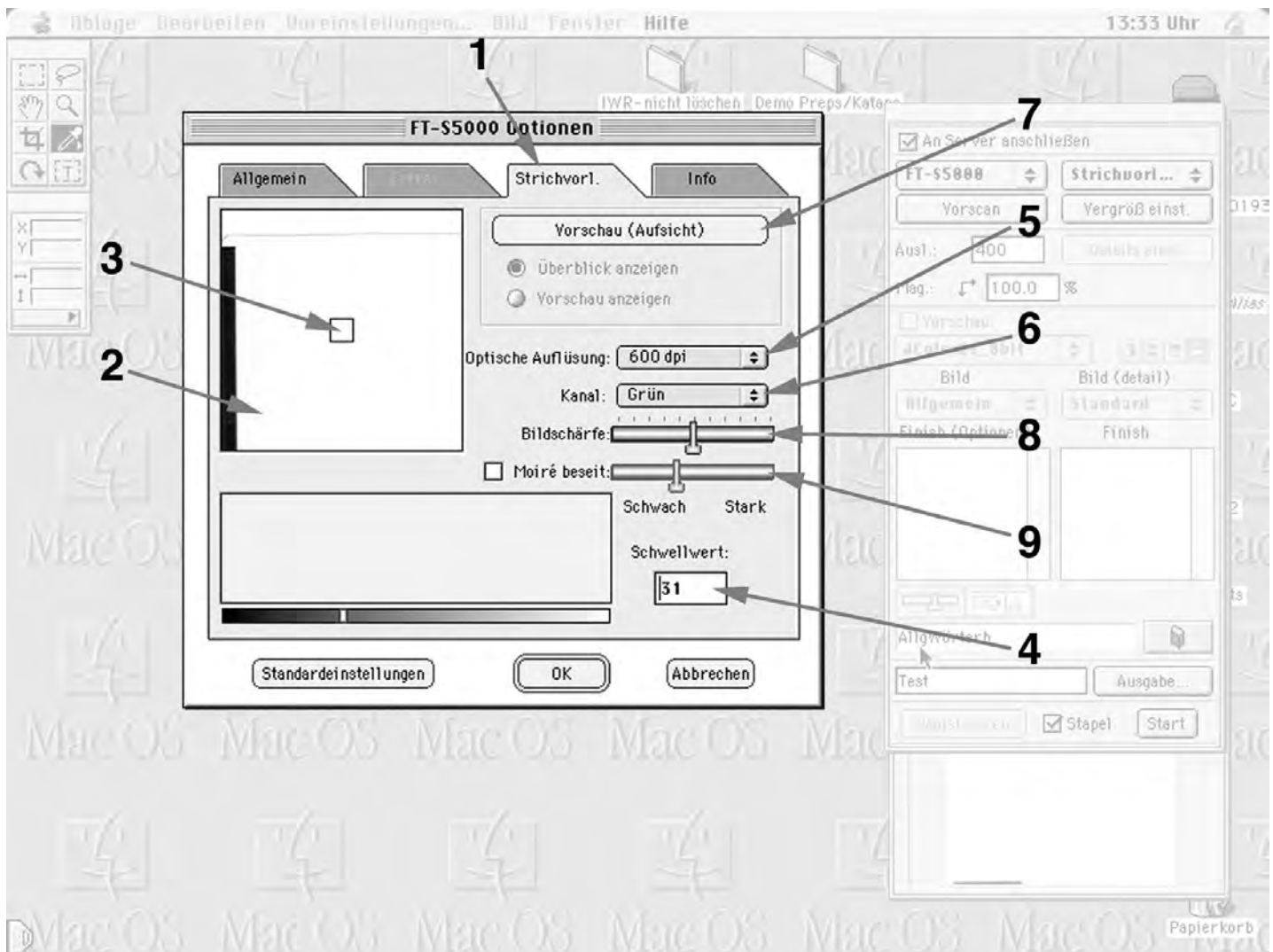


Bild 19

The logo consists of the word "SCREEN" in a bold, white, sans-serif font, centered within a dark gray rectangular background.

Learning ColorGenius EX™

Auf der folgenden Abbildung ist die Voreinstellung für einen Strichscan abgeschlossen.

Ist die richtige Voreinstellung für die Strichvorlage ermittelt, sind noch folgende Schritte notwendig:

- Vorscan ausführen
- Scanrahmen setzen
- Ausgabe einstellen
- Feinscan starten
- (Diese 4 letzten Schritte wurden bereits eingehend unter der Anleitung für Farbscans beschrieben)

Erläuterung zu Bild 20

SCREEN

Learning ColorGenius EX™

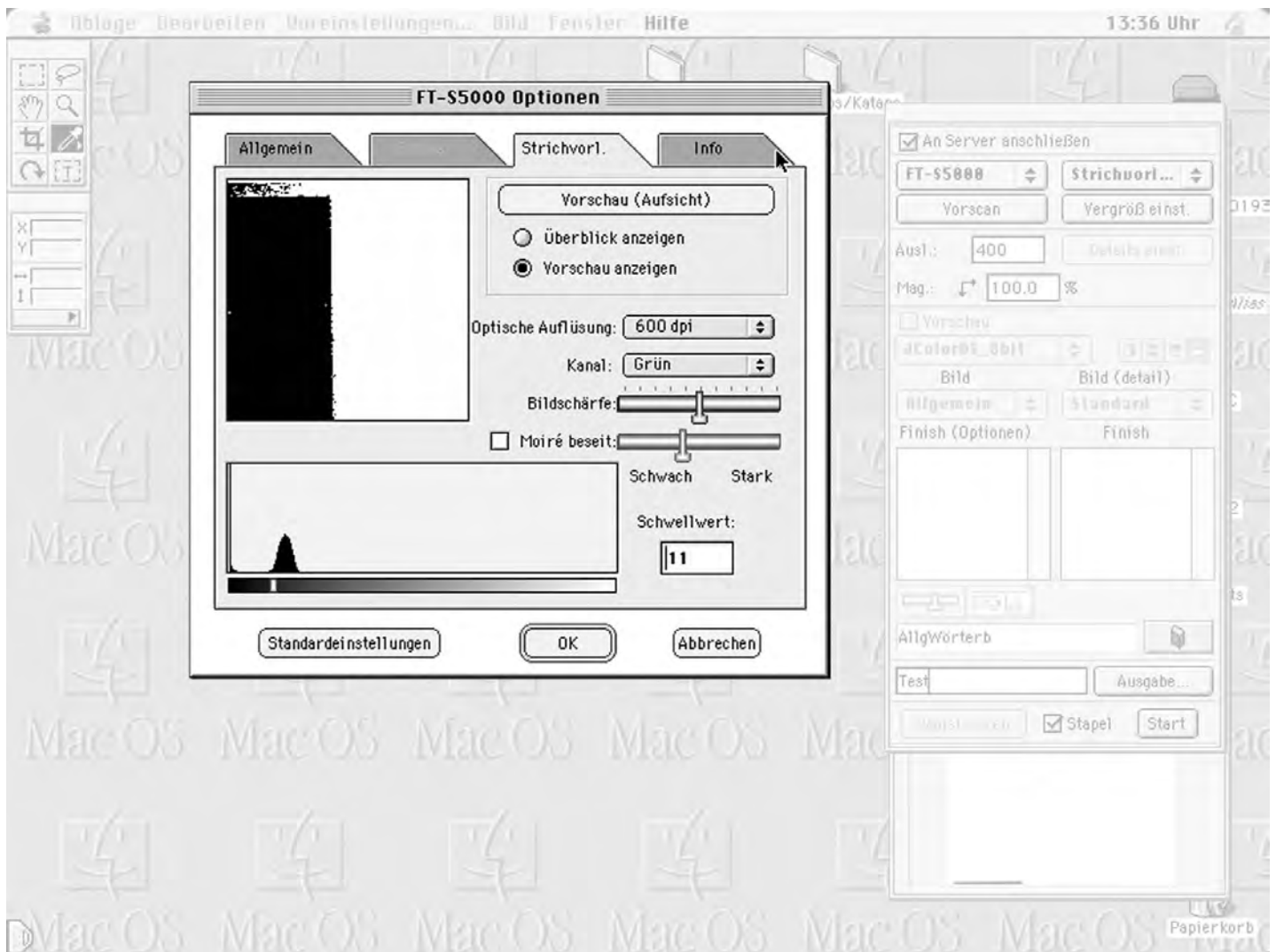


Bild 20